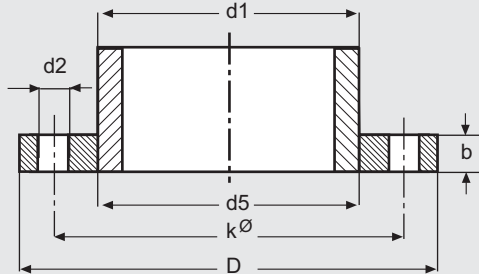


Bridas Planas

Características



Bridas planas DIN 2573-PN6

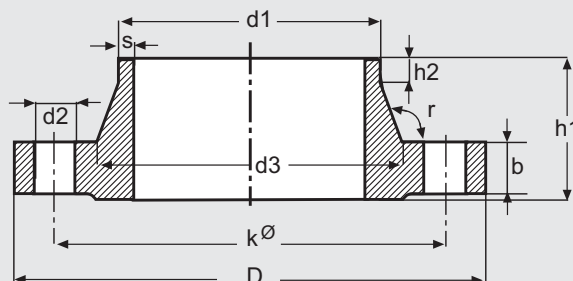
Diámetro nominal DN	Tubo		Brida				Taladros			Peso aprox. (kg)
	Diámetro exterior									
	D ₁ (mm)	D ₁ (pulgadas)	d ₅	D	b	k	n	rosca	d ₂	
15	21,3	1/2"	22	80	12	55	4	M10	11	0,41
20	26,9	3/4"	27,6	90	14	65				0,60
25	33,7	1"	34,4	100	14	75				0,74
32	42,4	1 1/4"	43,1	120	16	90				1,19
40	48,3	1 1/2"	49	130	16	100	8	M12	14	1,39
50	60,3	2"	61,1	140	16	110				1,53
65	76,1	2 1/2"	77,1	160	16	130				1,89
80	88,9	3"	90,3	190	18	150				2,98
100	114,3	4"	115,9	210	18	170	12	M16	18	3,46
125	139,7	5"	141,6	240	20	200				4,60
150	168,3	6"	170,5	265	20	225				5,22
200	219,1	8"	221,8	320	22	280				7,15
250	273	10"	276,5	375	24	335	16	M20	22	9,61
300	323,9	12"	327,6	440	24	395				12,6
350	355,6	14"	359,7	490	26	445				15,6
400	406,4	16"	411	540	28	495				18,4

Bridas planas DIN 2576-PN10

Diámetro nominal DN	Tubo		Brida				Taladros			Peso aprox. (kg)
	Diámetro exterior									
	D ₁ (mm)	D ₁ (pulgadas)	d ₅	D	b	k	n	rosca	d ₂	
10	17,2	3/8"	17,7	90	14	60	4	M12	14	0,61
15	21,3	1/2"	22	95	14	65				0,67
20	26,9	3/4"	27,6	105	16	75				0,94
25	33,7	1"	34,4	115	16	85				1,11
32	42,4	1 1/4"	43,1	140	16	100	8	M16	18	1,62
40	48,3	1 1/2"	49	150	16	110				1,86
50	60,3	2"	61,1	165	18	125				2,47
65	76,1	2 1/2"	77,1	185	18	145				3,00
80	88,9	3"	90,3	200	20	160	12	M20	22	3,79
100	114,3	4"	115,9	220	20	180				4,03
125	139,7	5"	141,6	250	22	210				5,46
150	168,3	6"	170,5	285	22	240				6,57
200	219,1	8"	221,8	340	24	295	16	M24	26	9,31
250	273	10"	276,2	395	26	350				11,9
300	323,9	12"	327,6	445	26	400				13,8
350	355,9	14"	359,7	505	28	460				20,6
400	406,4	16"	411	565	32	515	27,9			

Bridas de cuello

Características



Bridas de cuello DIN 2631-PN6

Tubo			Brida				Cuello				Taladros			Peso aprox. (kg)
Diametro nom. DN	Diametro exterior D ₁		D	b	k	h ₁	d ₃	S	r	h ₂	n	Rosca	d ₂	
	(mm)	(pulgadas)												
10	17,2	3/8"	75	12	50	28	26	1,8	4	6	4	M10	11	0,34
15	21,3	1/2"	80	12	55	30	30	2	4	6				0,39
20	26,9	3/4"	90	14	65	32	38	2,3	4	6				0,59
25	33,7	1"	100	14	75	35	42	2,6	4	6				0,75
32	42,4	1 1/4"	120	14	90	35	55	2,6	6	6				1,05
40	48,3	1 1/2"	130	14	100	38	62	2,6	6	7		1,18		
50	60,3	2"	140	14	110	38	74	2,9	6	8		1,34		
65	76,1	2 1/2"	160	14	130	38	88	2,9	6	9		1,67		
80	88,9	3"	190	16	150	42	102	3,2	8	10		2,71		
100	114,3	4"	210	16	170	45	130	3,6	8	10		3,24		
125	139,7	5"	240	18	200	48	155	4	8	10	8	M16	18	4,49
150	168,3	6"	265	18	225	48	184	4,5	10	12				5,15
200	219,1	8"	320	20	280	55	236	5,9	10	15				7,78
250	273	10"	375	22	335	60	290	6,3	12	15				10,8
300	323,9	12"	440	22	395	62	342	7,1	15	15				14,0
350	355,6	14"	490	22	445	62	385	7,1	12	15	12	M20	22	18,5
400	406,4	16"	540	22	495	65	438	7,1	12	15				16

Bridas de cuello DIN 2632-PN10

Tubo			Brida				Cuello				Taladros			Peso aprox. (kg)	
Diametro nom. DN	Diametro exterior D ₁		D	b	k	h ₁	d ₃	S	r	h ₂	n	Rosca	d ₂		
	(mm)	(pulgadas)													
10	Utilizar las medidas DIN 2633 PN16														
a															
150															
200	219,1	8"	340	24	295	62	235	5,9	10	16	8	M20	22	11,3	
250	273	10"	395	26	350	68	292	6,3	12	16				12	14,7
300	323,9	12"	445	26	400	68	344	7,1	12	16				16	17,4
350	355,6	14"	505	26	460	68	385	7,1	12	16	16	M24	26	23,6	
400	406,4	16"	565	26	515	72	440	7,1	12	16				28,6	

Bridas DIN

Bridas DIN

Bridas cuello DIN 2633 - PN16

Tubo			Brida				Cuello				Taladros			Peso aprox. (kg)
Diametro nom. DN	Diametro exterior D _I		D	b	k	h _I	d ₃	S	r	h ₂	n	Rosca	d ₂	
	(mm)	(pulgadas)												
10	17,2	3/8"	90	14	60	35	28	1,8	4	6	4	M12	14	0,58
15	21,3	1/2"	95	14	65	35	32	2	4	6				0,65
20	26,9	3/4"	105	16	75	38	40	2,3	4	6				0,95
25	33,7	1"	115	16	85	38	45	2,6	4	6				1,14
32	42,4	1 1/4"	140	16	100	40	56	2,6	6	6	8	M16	18	1,69
40	48,3	1 1/2"	150	16	110	42	64	2,6	6	7				1,86
50	60,3	2"	165	18	125	45	75	2,9	6	8				2,53
65	76,1	2 1/2"	185	18	145	45	90	2,9	6	10				3,06
80	88,9	3"	200	20	160	50	105	3,2	8	10	12	M20	22	3,70
100	114,3	4"	220	20	180	52	131	3,6	8	12				4,62
125	139,7	5"	250	22	210	55	156	4	8	12				6,30
150	168,3	6"	285	22	240	55	184	4,5	10	12				7,75
175	193,7	7"	315	24	270	60	210	5,4	10	12	16	M24	26	9,85
200	219,1	8"	340	24	295	62	235	5,9	10	16				11,0
250	273	10"	405	26	355	70	292	6,3	12	16				15,6
300	323,9	12"	460	28	410	78	344	7,1	12	16				22
350	355,6	14"	520	30	470	82	390	8	12	16	16	M27	30	31,2
400	406,4	16"	580	32	525	85	445	8	12	16				39,3

Bridas cuello DIN 2634 - PN25

Tubo			Brida				Cuello				Taladros			Peso aprox. (kg)
Diametro nom. DN	Diametro exterior D _I		D	b	k	h _I	d ₃	S	r	h ₂	n	Rosca	d ₂	
	(mm)	(pulgadas)												
10	Utilizar las medidas DIN 2635 - PN 40													
a	Utilizar las medidas DIN 2635 - PN 40													
150	Utilizar las medidas DIN 2635 - PN 40													
200	219,1	8"	360	30	310	80	244	6,3	10	16	12	M24	26	17,0
250	273	10"	425	32	370	88	298	7,1	12	18		M27	30	24,4
300	323,9	12"	485	34	430	92	352	8	12	18	16	M30	33	31,2
350	355,6	14"	555	38	490	100	398	8	12	20				47,2
400	406,4	16"	620	40	550	110	452	8,8	12	20				M33

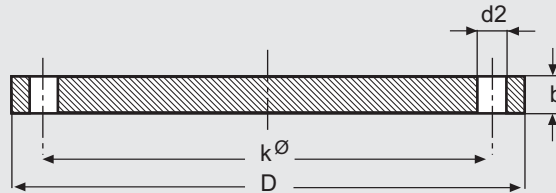
Bridas cuello DIN 2635 - PN40

Tubo			Brida				Cuello				Taladros			Peso aprox. (kg)
Diametro nom. DN	Diametro exterior D _I		D	b	k	h _I	d ₃	S	r	h ₂	n	Rosca	d ₂	
	(mm)	(pulgadas)												
10	17,2	3/8"	90	16	60	35	28	1,8	4	6	4	M12	14	0,66
15	21,3	1/2"	95	16	65	38	32	2,0	4	6				0,75
20	26,9	3/4"	105	18	75	40	40	2,3	4	6				1,06
25	33,7	1"	115	18	85	40	45	2,6	4	6				1,29
32	42,4	1 1/4"	140	18	100	42	56	2,6	6	6	8	M16	18	1,29
40	48,3	1 1/2"	150	18	110	45	64	2,6	6	7				2,33
50	60,3	2"	165	20	125	48	75	2,9	6	8				2,82
65	76,1	2 1/2"	185	22	145	52	90	2,9	6	10				3,74
80	88,9	3"	200	24	160	58	105	3,2	8	12	12	M20	22	4,75
100	114,3	4"	235	24	190	65	134	3,6	8	12				6,52
125	139,7	5"	270	26	220	68	162	4,0	8	12				9,07
150	168,3	6"	300	28	250	75	192	4,5	10	12				11,8
200	219,1	8"	375	34	320	88	244	6,3	10	16	16	M27	30	21,5
250	273	10"	450	38	385	105	306	7,1	12	18				34,9
300	323,9	12"	515	42	450	115	362	8,0	12	18				49,7
350	355,6	14"	580	46	510	125	408	8,8	12	20				68,1
400	406,4	16"	660	50	585	135	462	11,0	12	20	M36	39	96,5	

Bridas de cuello

Bridas ciegas

Características



Bridas ciegas DIN2527 - PN6

Diámetro nominal DN	Pulgadas	Brida			Taladros			Peso aprox. (kg)	
		D	b	k	n	Rosca	d ₂		
10	3/8"	75	12	50	4	M10	11,5	0,38	
15	1/2"	80	12	55				0,44	
20	3/4"	90	14	65				0,65	
25	1"	100	14	75				0,82	
32	1 1/4"	120	14	90				M12	14
40	1 1/2"	130	14	100		1,39			
50	2"	140	14	110		1,62			
65	2 1/2"	160	14	130		2,44			
80	3"	190	16	150		M16	18		
100	4"	210	16	170				4,76	
125	5"	240	18	200	8				6,11
150	6"	265	18	225					7,51
200	8"	320	20	280					12,3
250	10"	375	22	335	12		18,3		
300	12"	440	22	395			M20	22	25,3
350	14"	490	22	445					31,6
400	16"	540	22	495	16	38,4			

Bridas ciegas DIN2527 - PN10

Diámetro nominal DN	Pulgadas	Brida			Taladros			Peso aprox. (kg)
		D	b	k	n	Rosca	d ₂	
10	3/8"	Utilizar las medidas DIN 2527 PN16						
a	a							
175	7"							
200	8"	340	24	295	8	M20	22	16,5
250	10"	395	26	350	12			24,0
300	12"	445	26	400	16			30,9
350	14"	505	26	460		40,6		
400	16"	565	26	515		M24	26	49,4

Bridas ciegas DIN 2527 - PN16

DN	Pulgadas	Brida			Taladros			Peso aprox. (kg)
		D	b	k	n	rosca	d ₂	
10	3/8"	90	14	60	4	M 12	14	0,63
15	1/2"	95	14	65				0,72
20	3/4"	105	16	75				1,01
25	1"	115	16	85				1,23
32	1 1/4"	140	16	100	8	M 16	18	1,80
40	1 1/2"	150	16	110				2,09
50	2"	165	18	125				2,88
65	2 1/2"	185	18	145				3,66
80	3"	200	20	160	12	M 20	22	4,77
100	4"	220	20	180				5,65
125	5"	250	22	210				8,42
150	6"	285	22	240				10,4
(175)	7"	315	24	270	16	M 24	26	14,0
200	8"	340	24	295				16,1
250	10"	405	26	355				24,9
300	12"	460	28	410				35,1
350	14"	520	30	470	16	M 27	30	47,8
400	16"	580	32	525				63,5

Bridas ciegas DIN 2527 - PN25

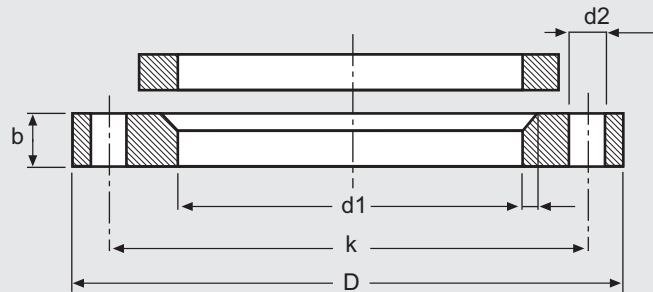
DN	Pulgadas	Brida			Taladros			Peso aprox. (kg)		
		D	b	k	n	rosca	d ₂			
10	3/8"	Utilizar medidas DIN 2527 PN40								
a	a									
150	6"									
(175)	7"	330	28	280	12	M 24	26	17,3		
200	8"	360	30	310		M 27	30	22,3		
250	10"	425	32	370	16	M 30	33	33,5		
300	12"	485	34	430				46,3		
350	14"	555	38	490				M 33	36	68,0
400	16"	620	40	550				89,7		

Bridas ciegas DIN 2527 - PN40

DN	Pulgadas	Brida			Taladros			Peso aprox. (kg)		
		D	b	k	n	rosca	d ₂			
10	3/8"	90	16	60	4	M 12	14	0,72		
15	1/2"	95	16	65				0,81		
20	3/4"	105	18	75				1,24		
25	1"	115	18	85				1,38		
32	1 1/4"	140	18	100	8	M 16	18	2,03		
40	1 1/2"	150	18	110				2,35		
50	2"	165	20	125				4,29		
65	2 1/2"	185	22	145				5,88		
80	3"	200	24	160	12	M 20	22	7,54		
100	4"	235	24	190				10,08		
125	5"	270	26	220				M 24	26	14,5
150	6"	300	28	250				M 27	30	22,1
(175)	7"	350	32	295	16	M 30	33	27,2		
200	8"	375	34	320				16,1		
250	10"	450	38	385				M 33	36	43,8
300	12"	515	42	450				36,6		
350	14"	580	46	510	16	M 36	39	89,5		
400	16"	660	50	585				127		

Bridas locas

Características



Bridas locas DIN2642 - PN10

Diámetro nominal (DN)	Diámetro exterior (d ₁)	D	b	k	Número	Rosca	d ₂	Peso aprox. (kg)		
15	21,3	95	14	65	4	M12	14	0,689		
20	26,9	105	14	75				0,806		
25	33,7	115	16	85				1,11		
32	42,7	140	16	100				M16	18	1,64
40	48,3	150	16	110						1,86
50	60,3	165	16	125						2,2
65	76,1	185	16	145						2,62
80	88,9	200	18	160	8	M20	22	3,32		
100	114,3	220	18	180				3,67		
125	139,7	250	18	210				4,54		
150	168,3	285	18	240				5,6		
200	219,1	340	20	295				7,46		
250	273	395	22	350	12	M24	26	10,3		
300	323,9	445	26	400				14		
350	355,6	505	28	460				18,5		
400	406	565	32	515	16	M27	30	25		
(450)	457	615	38	565				30,6		
500	508	670	38	620	20	M30	33	37		
600	610	780	44	725				56,3		
700	711	895	50	840				80,4		
800	813	1015	56	950	24			113,2		